

FABRICATION EN ATELIER : UN MOULE A BORDURE

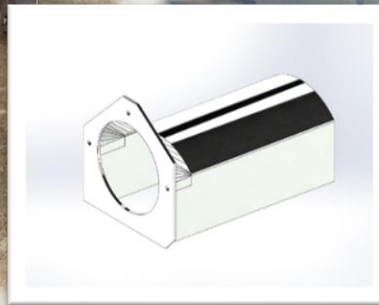
CARACTERISTIQUES :

- ✓ Entrée diam. 280mm ht 410 mm
- ✓ Corps L630 mm X 264 mm
- ✓ Tôle acier S235 JR ép 8
- ✓ Peinture antirouille BLANC

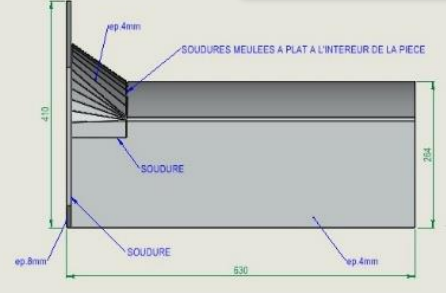
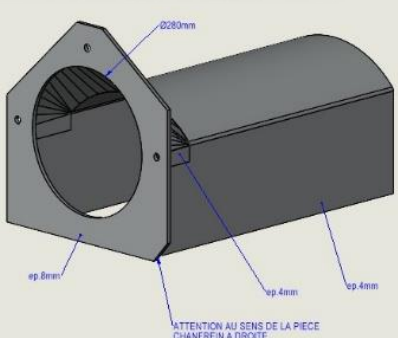
DECOUPE



CONSTRUCTION

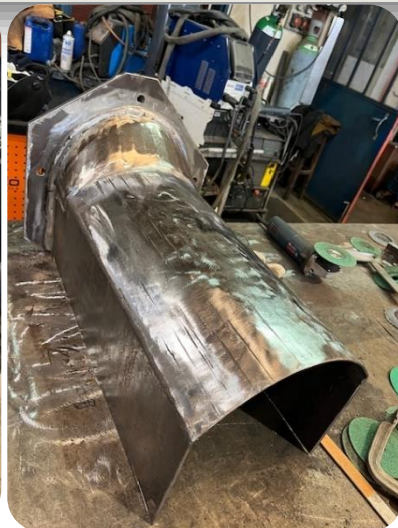
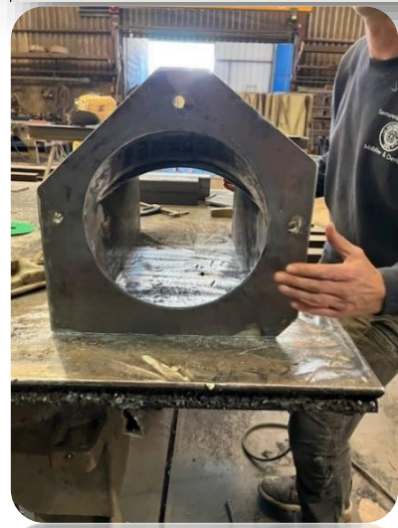


ASSEMBLAGE / SOUDURE



ENSEMBLE ACIER S235
QTE 1
 Peinture anti rouille blanc sur l'extérieur de la pièce
 Pas de peinture à l'intérieur
 Soudures meulées à plat à l'intérieur de la pièce
 Soudures brutes sur l'extérieur

Index	Description	Modifications	Date
Ce document est propriété de ETS FREMONT. Toute réimpression ou utilisation non autorisée sans la permission écrite de la société ETS FREMONT est formellement interdite.			
MOULE D280 L630 GROSSE VIS			Quantité : 1
AGILIS			Matériau : ACIER
Dessiné par : S.MOREAU Format : A3 Ech. : 1:4 Date : 14/09/2024 Affaire : AGILIS			Traitement : Masse : 19.51 Kg Ind. : A Phase : EXE Folio : 1/4



REVETEMENT