

TRAITEMENT D'UNE INTERRUPTION DE SEPARATEUR NIVEAU DE RETENUE H2

Capot à ouverture rapide pour passage libre sur séparateur DBA

Système breveté

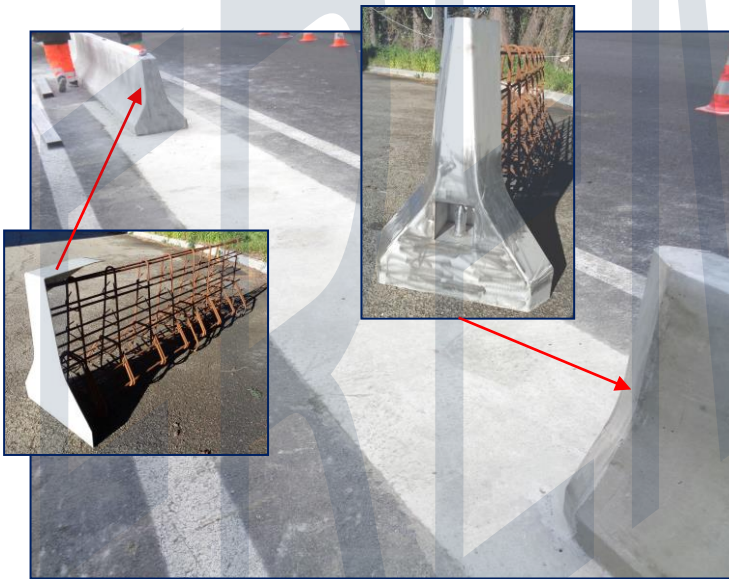
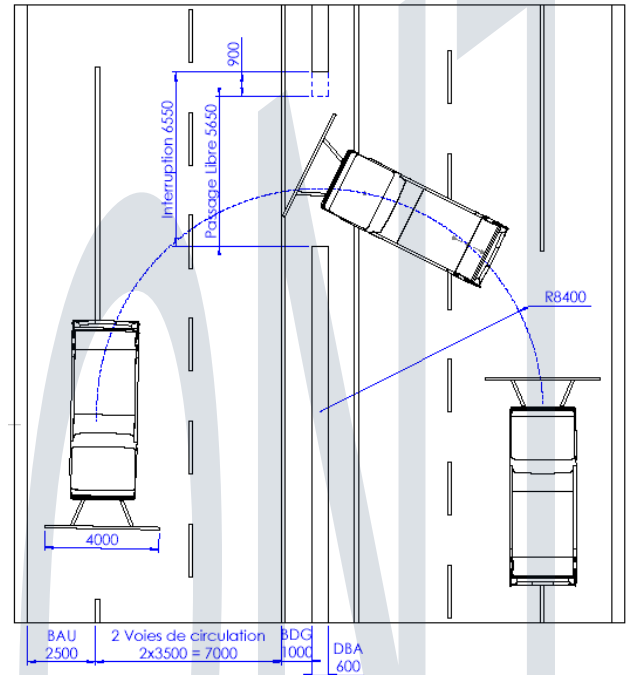
L'exploitant de l'A8 au niveau de l'Esterel nous avait sollicité pour étudier un système d'ouverture rapide des séparateurs pour permettre un accès rapide des véhicules de secours lors d'accidents graves surtout dans les nombreux tunnels.

Depuis, SANEF nous a demandé de pouvoir faciliter le retournement des chasse-neiges avec des lames de 4000 mm.

Nous avons donc étudié un dispositif de niveau H2 pouvant être ouvert en moins de 5 minutes par le patrouilleur seul aux ordres du PC. Le dispositif coulisse sur le séparateur existant sans engagement de voirie.

Le dispositif est composé de :

- ✓ Deux cages d'armature assurant le niveau H2 de l'extrémité de séparateur et comprenant à l'avant le système de clavetage du capot en position fermée et à l'arrière le pan coupé assurant le relevage du capot.
- ✓ Un capot métallique galvanisé au bain épousant la forme d'un séparateur béton DBA et associé à un mécanisme permettant la translation par roulage.



Le fonctionnement est assuré par des actions manuelles et hydrauliques sur des composants hydrauliques et mécaniques :

1. Une pompe à main permet de lever / baisser une partie du capot en actionnant un vérin. Le mouvement de descente est associé à un étrangleur de débit réglé en usine permettant un mouvement lent. Les phases de montée / descente sont commandées manuellement et nécessitent une action volontaire de l'opérateur via un levier.
2. Une manivelle permet lors de sa rotation d'actionner un renvoi d'angle entraînant lui-même une paire de roue.

Ce matériel a été homologué par le laboratoire TRANSPOLIS (ex LIER) en deux modèles :

- ✓ Un modèle dit « économique » en tôle S235 de 6900 mm d'interruption en niveau H2 (essais TB51+TB11) donnant un passage libre de 5650 mm.
- ✓ Un modèle plus long en tôle S355 de 11000 mm d'interruption en niveau H2 (essais TB51+TB11) donnant un passage libre de 10100 mm.

Les tôles de glissement in inox de longueur unitaire 3000 mm sont fixés sur la tête de la DBA pour pallier ses imperfections.

A l'issue de la fabrication sont fournies les notices de mise en œuvre et d'utilisation indiquant les quantités produites et les références du chantier.