

Capot de raccordement double peau DBA sur REBLOC selon caractéristiques suivantes :

- ✓ LG 2750 mm entôle de 6 mm.
- ✓ Recouvrement sur DBA de 250 mm pour 6 fixations bloquant en longitudinal.
- ✓ Pièce de transformation LG 1000 mm.
- ✓ Possibilité de réglage de 1000 mm sur la position du Rebloc.
- ✓ Recouvrement nécessaire de 500 mm sur le Rebloc.
- ✓ Onglet rapporté pour reprendre le jour de l'ame du Rebloc en contre dépouille (90 pour 190).
- ✓ Entretoise étiré inox Ø25 garantissant la tenue du capot dans le passage d'eau.
- ✓ Compris fixations : vis TFHC, chevilles, rondelles cuvette.
- ✓ Galvanisation au bain selon NF EN ISO 1461.

Recouvrement
sur DBA
de 250 mm



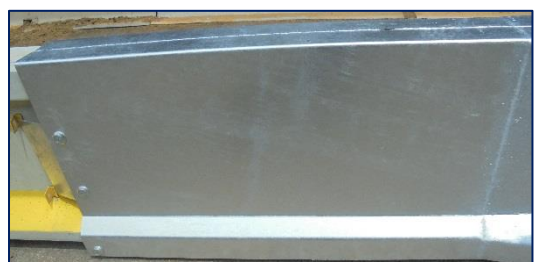
Pièce de transformation



Onglet
rapporté



Réglage et recouvrement sur Rebloc



Entretoise étiré inox Ø25

